



5月 園だより

きりしま保育園
2026年5月
☎ 955-5480



鮮やかな新緑と冴えわたる青空がとても気持ちのいい季節になり、園庭のこいのぼりも元気に泳いでいます。

入園・進級からひと月が経ち、新しい環境に少しずつ慣れ、子どもたちの表情には笑顔が見られるようになってきました。友だちや保育士と過ごす中で“クラスが”“保育園が”子どもたちにとって、安心できる場所となるよう子どもとの関わりを大切に日々保育していきます。

5月の予定

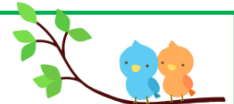


1日(金) 3・4・5歳児 春の遠足
12日(火)～ 幼児保育参観(3・4・5歳児)
15日(金)
20日(水) 誕生会
25日(月)～ 乳児クラス懇談会
29日(金)

6月の予定

6/1(月)～19(金) 幼児個人懇談
6/22(月)～30(火) 乳児個人懇談
6/12(金) 歯科健診
6/22(月) 内科健診
6/25(木) 4・5歳児 ブラッシング指導

春の遠足



3歳児…神足公園
4・5歳児…沼田丸広場

※詳細は4/17配信のおたよりを確認してください。

幼児保育参観

12日(火)…らいおん組
13日(水)…つき組
14日(木)…にじ組
15日(金)…ほし組

乳児クラス懇談会

25日(月)…ぱんだ組
26日(火)…こあら組
27日(水)…べんぎん組
28日(木)…あひる組
29日(金)…ひよこ組

6月に予定している**個人懇談**については、
改めて各クラスよりお知らせします。



あらためておねがいします！

- *5月からは保護者の方が園内に入られる際、『保護者証』の携行を必ずお願いします。
- *欠席の連絡について
体調不良で欠席される場合は様子をお聞きしたいので、必ず電話で連絡をしてください。
家庭保育で欠席される場合はキッズビューの入力でも構いません。
- *正門や中門の開閉は必ず保護者の方がしてください。チェーンも必ずかけてください。
- *自転車、バイクは正門内では乗らずに、下りて押して通行してください。
- *ベビーカーは畳んていただき、ベビーカー置き場の奥から順に置いてください。
安定が悪い場合は、柱に立てかけるなどしてください。
- *駐車場を利用される方へ
必ず園が借りている駐車場に止めてください。送迎は手短かにしていただき、速やかに車を移動させてください。混雑時は道路に並はず周辺を回って待機してください。
駐車されるときはエンジンを必ず切ってください。
- *保育時間は7:30～18:30です。7:30以降にお連れいただき、18:30までにお越しください。(18:31を過ぎると超過利用料をいただきます。)
- *お迎え後は園庭の遊具では遊ばずに、お帰りください。



★新しい環境の中疲れが出る頃です。お子さんの体調や気になる事がありましたらお知らせください。子どもが安心して過ごせるように、ご家庭との連携を大切にしていきたいと思っております。

